

ECOLAB[®]

3080 0003

SMARTPOWER™ Power Clean

Højkoncentreret maskinopvaskemiddel i fast form

Ydeevne

- ▲ Oplev de bedste vaskeresultater med det professionelle SMARTPOWER™-program
- ▲ Fremragende vaskeevne og pletfjerning
- ▲ Aktive skumdæmpende midler

Effektivitet

- ▲ Til brug med blødt vand
- ▲ Innovativt doseringsudstyr forhindrer overforbrug af produktet og muliggør dermed total omkostningskontrol
- ▲ Velegnet til de mest almindelige opvaskeemner (porcelæn, rustfrit stål osv.)
- ▲ De koncentrerede blokke holder længe, minimerer opbevaringspladsen og optimerer brugsomkostningerne

Sikkerhed

- ▲ Letvægtsblokkene er sikre og nemme at opbevare, transportere og påfylde/genopfylde
- ▲ En del af vores form- og farvekodede SMARTPOWER™-serie

Bæredygtighed

- ▲ Op til 99 % mindre emballage sammenlignet med standardsystemer til opvask
- ▲ Indeholder ikke klor, fosfat og fosfonat
- ▲ Op til 70 % reduktion i CO₂-udledning i forbindelse med transport sammenlignet med flydende standardsæbe til opvask
- ▲ Certificeret med Svanemærket som et økologisk godkendt produkt i overensstemmelse med de økologiske krav til valg af råmaterialer og anvendelse af emballage



Brugsanvisning

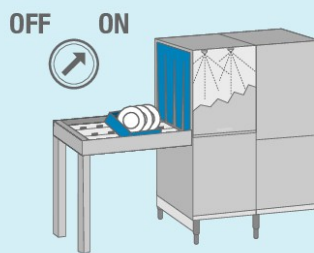


1. Se detaljeret brugsanvisning i hygiejneplanen, sikkerhedsdatabladet og produktetiketten.

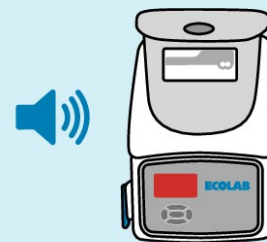


recommended

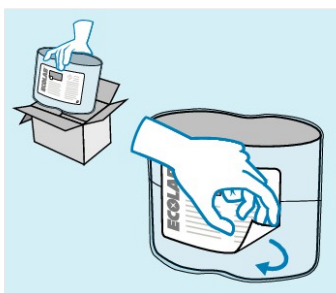
2. Brug egnet beskyttelsesbeklædning ved håndtering af det ufortyndede produkt.



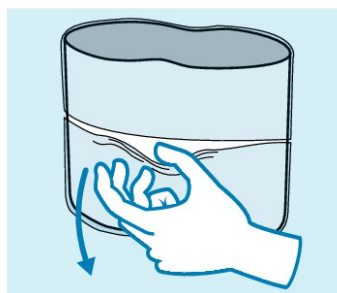
3. Vask porcelæn/service og køkkenredskaber i opvaskemaskinen i henhold til standardproceduren.



4. Genopfyld produktbeholderen, når kontrolskærmen angiver det (skærmen bliver rød, og der høres en alarm). Alarmen slukkes enten ved at trykke på knappen under skærmen eller ved at åbne beholderens låg.



5. Tag det nye produkt ud af emballagen. Fjern produktetiketten fra blokken, og kassér den.



6. Fjern den nederste del af plastfolien fra blokken.



7. Læg produktet i den åbne beholder i dispenseren. Fjern den øverste del af plastfolien. Skærmen bliver automatisk blå. Luk låget.



8. Bortskaf plastfolien sammen med almindeligt affald.

Særlige bemærkninger

- ▲ Er kun beregnet til brug sammen med Ecolabs doseringsenhed. Din Ecolab-specialist justerer doseringssystemet efter dine specifikke rengøringsbehov.
- ▲ Brug produktet sammen med SMARTPOWER™-skyllemidler og SMARTPOWER™-iblødsætningsmidler for at opnå de mest hygiejniske resultater.
- ▲ Dosering: 0,5 - 1,8 g/l
- ▲ **Kun til professionel brug.** Opbevares utilgængeligt for børn.

Miljørådgivning

- ▲ Forsøg mest muligt at fylde stativer og maskiner op.
- ▲ For at undgå under- eller overdosering konfigurerer en Ecolab-konsulent maskinen til den korrekte koncentration.
- ▲ Vask ved den lavest mulige temperatur, da det giver et hygiejnisk resultat.
- ▲ Information om bortskaffelse af tom emballage: Genanvendes som blød plastik.

Sikkerhedsoplysninger

- ▲ Må ikke blandes med noget andet produkt.
- ▲ Se venligst yderligere oplysninger og sikkerhedsanvisninger på produktetiketten og sikkerhedsdatabladet.

Opbevaring

- ▲ Opbevares mellem 0 °C og 40 °C og kun i den lukkede originalbeholder.

Pakkestørrelse

PRODUKT	VARENUMMER	PAKKESTØRRELSE
SMARTPOWER™ Power Clean	9113170	4 x 2,9 kg
SMARTPOWER™ Power Clean	9113190	4 x 2,9 kg
SMARTPOWER™ Power Clean	9115040	4 x 2,9 kg

Worldwide Headquarter
Ecolab Inc.
1 Ecolab Place, St. Paul, MN55102
1.800.35.CLEAN

European Headquarter
Ecolab Europe GmbH
Hofwiesenstrasse 349
CH-8050 Zürich
Switzerland

Ecolab Denmark
Ecolab ApS
Høffdingsvej 36
2500 Valby
Tlf: +45 36 15 85 85