



# SMARTPOWER™ Power

Højkoncentreret maskinopvaskemiddel i fast form

## Ydeevne

- ▲ Oplev de bedste vaskeresultater med det professionelle SMARTPOWER™-program
- ▲ Fremragende vaske- og blegeevne
- ▲ Aktive skumdæmpende midler

## Effektivitet

- ▲ Til brug med blødt vand
- ▲ Innovativ dosering forhindrer overforbrug af produktet og muliggør dermed kontrol af totalomkostningerne
- ▲ Kan anvendes på de mest almindelige materialer brugt til service og køkkenredskaber (porcelæn, glas, rustfrit stål osv.)
- ▲ De koncentrerede blokke holder længe, minimerer opbevaringspladsen og optimerer brugsomkostningerne

## Sikkerhed

- ▲ Letvægtsblokkene er sikre og nemme at opbevare, transportere og anvende/genopfylde
- ▲ En del af vores form- og farvekodede SMARTPOWER™-serie

## Bæredygtighed

- ▲ Op til 99 % mindre emballage sammenlignet med standardsæber til opvask
- ▲ Op til 70 % reduktion i CO<sub>2</sub>-udledning i forbindelse med transport sammenlignet med flydende standardsæber til opvask



## Brugsanvisning

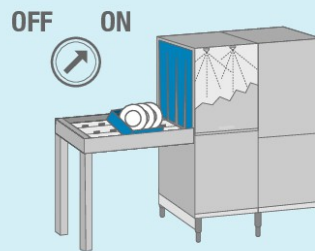


1. Se detaljeret brugsanvisning i hygiejneplanen, sikkerhedsdatabladet og på produktetiketten.

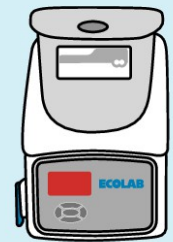


recommended

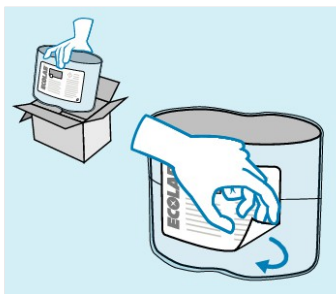
2. Brug egnet beskyttelsesbeklædning ved håndtering af det ufortyndede produkt.



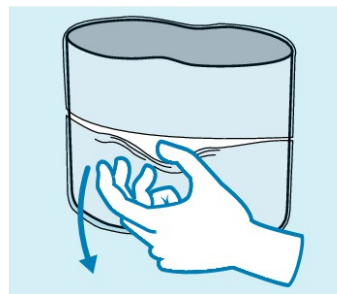
3. Vask service og køkkenredskaber i opvaskemaskinen i henhold til standardproceduren.



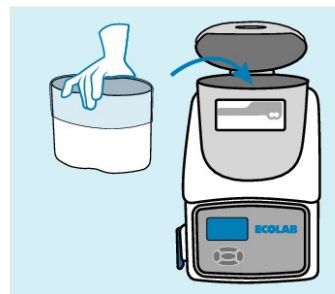
4. Genopfyld produktbeholderen, når kontrolskærmen angiver det (skærmen bliver rød, og der høres en alarm). Alarmen slukkes enten ved at trykke på knappen under skærmen eller ved at åbne beholderens låg.



5. Tag det nye produkt ud af emballagen. Fjern produktetiketten fra blokken, og kassér den.



6. Fjern den nederste del af plastfolien fra blokken.



7. Læg produktet i den åbne beholder i dispenseren. Fjern den øverste del af plastfolien. Skærmen bliver automatisk blå. Luk låget.



8. Bortskaf plastfolien sammen med almindeligt affald

## Særlige bemærkninger

- ▲ Er kun beregnet til brug sammen med Ecolabs doseringsenhed. Din Ecolab-specialist justerer doseringssystemet efter dine specifikke rengøringsbehov.
- ▲ Brug produktet sammen med SMARTPOWER™-skyllemidler og SMARTPOWER™-iblødsætningsmidler for at opnå de mest hygiejniske resultater.
- ▲ (Kun til professionel brug)

## Miljørådgivning

- ▲ Forsøg at fylde stativer og maskiner mest muligt op.
- ▲ For at undgå under- eller overdosering konfigurerer en Ecolab-konsulent maskinen til den korrekte koncentration.
- ▲ Information om bortskaffelse af tom emballage: Afleveres til genbrug som blød plastemballage

## Sikkerhedsoplysninger

- ▲ Må ikke blandes med noget andet produkt.
- ▲ Se yderligere information og sikkerhedsanvisninger på produktetiketten og sikkerhedsdatabladet.

## Opbevaring

- ▲ Opbevares mellem 0 °C og 40 °C og kun i den lukkede originalbeholder.

## Pakkestørrelse

PRODUKT	VARENUMMER	PAKKESTØRRELSE
SMARTPOWER™ Power	9087370	4 x 3,1 kg
SMARTPOWER™ Power	9087410	4 x 3,1 kg
SMARTPOWER™ Power	9087390	4 x 3,1 kg

Worldwide Headquarter  
Ecolab Inc.  
1 Ecolab Place, St. Paul, MN55102  
1.800.35.CLEAN

European Headquarter  
Ecolab Europe GmbH  
Hofwiesenstrasse 349  
CH-8050 Zürich  
Switzerland

Ecolab Denmark  
Ecolab ApS  
Høffdingsvej 36  
2500 Valby  
Tlf: +45 36 15 85 85