



SMARTPOWER™ Rinse PL

Højkoncentreret afspændingsmiddel

Ydeevne

- ▲ Oplev de bedste vaskeresultater med det professionelle SMARTPOWER™-program
- ▲ Aktive skumdæpende midler
- ▲ Funklende resultater med hurtig tørring af plast

Effektivitet

- ▲ Til brug med blødt til medium hårdt vand, især egnet til tørring af plastvarer
- ▲ Innovativ dosering forhindrer overforbrug af produktet og muliggør dermed kontrol af totalomkostningerne
- ▲ Hurtigere tørringsproces, hvilket gør driften mere effektiv og reducerer behovet for manuel aftørring
- ▲ De koncentrerede blokke holder længe, minimerer opbevaringspladsen og optimerer brugsomkostningerne

Sikkerhed

- ▲ Letvægtsblokkene er sikre og nemme at opbevare, transportere og anvende/genopfylde
- ▲ En del af vores form- og farvekodede SMARTPOWER™-serie

Bæredygtighed

- ▲ Op til 99 % mindre emballage sammenlignet med standardsystemer til opvask
- ▲ Kan reducere CO₂-emissioner forbundet med transport med op til 70 %



Brugsanvisning

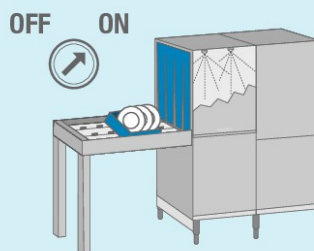


1. Se detaljeret brugsanvisning i hygiejneplanen, sikkerhedsdatabladet og på produktetiketten.

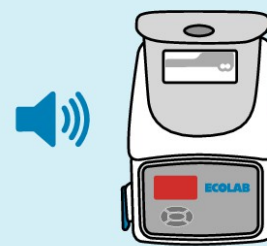


recommended

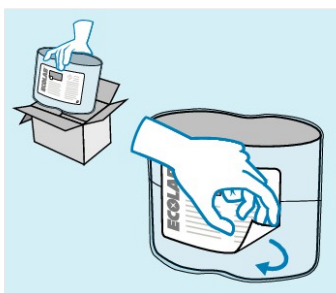
2. Brug egnet beskyttelsesbeklædning ved håndtering af det ufortyndede produkt.



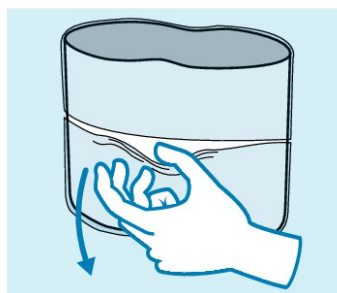
3. Vask service og køkkenredskaber i opvaskemaskinen i henhold til standardproceduren.



4. Genopfyld produktbeholderen, når kontrolskærmen angiver det (skærmen bliver rød, og der høres en alarm). Alarmen slukkes enten ved at trykke på knappen under skærmen eller ved at åbne beholderens låg.



5. Tag det nye produkt ud af emballagen. Fjern produktetiketten fra blokken, og kassér den.



6. Fjern den nederste del af plastfolien fra blokken.



7. Læg produktet i den åbne beholder i dispenseren. Fjern den øverste del af plastfolien. Skærmen bliver automatisk blå. Luk låget.



8. Bortskaf plastfolien sammen med almindeligt affald.

Særlige bemærkninger

- ▲ Er kun beregnet til brug sammen med Ecolabs doseringsenhed. Din Ecolab-specialist justerer doseringssystemet efter dine specifikke rengøringsbehov.
- ▲ Brug produktet sammen med SMARTPOWER™-vaskemidler og SMARTPOWER™-iblødsætningsmidler for at opnå de mest hygiejniske resultater.
- ▲ (Kun til professionel brug)

Miljørådgivning

- ▲ Forsøg at fylde stativer og maskiner mest muligt op.
- ▲ For at undgå under- eller overdosering konfigurerer en Ecolab-konsulent maskinen til den korrekte koncentration.
- ▲ Information om bortskaffelse af tom emballage: Afleveres til genbrug som blød plastemballage

Sikkerhedsoplysninger

- ▲ Må ikke blandes med noget andet produkt.
- ▲ Se yderligere information og sikkerhedsanvisninger på produktetiketten og sikkerhedsdatabladet.

Opbevaring

- ▲ Opbevares mellem 0 °C og 40 °C og kun i den lukkede originalbeholder.

Pakkestørrelse

PRODUKT	VARENUMMER	PAKKESTØRRELSE
SMARTPOWER™ Rinse PL	9087290	2 x 1,1 kg
SMARTPOWER™ Rinse PL	9087310	2 x 1,1 kg
SMARTPOWER™ Rinse PL	9087330	2 x 1,1 kg

Worldwide Headquarter
Ecolab Inc.
1 Ecolab Place, St. Paul, MN55102
1.800.35.CLEAN

European Headquarter
Ecolab Europe GmbH
Hofwiesenstrasse 349
CH-8050 Zürich
Switzerland

Ecolab Denmark
Ecolab ApS
Høffdingsvej 36
2500 Valby
Tlf: +45 36 15 85 85