



3080 0003

SMARTPOWER™ Ultra Clean

Højkoncentreret maskinopvaskemiddel i fast form

Ydeevne

- ▲ Oplev de bedste vaskeresultater med det professionelle SMARTPOWER™-program
- ▲ Fremragende vaskeevne og pletfjerning
- ▲ Aktive skumdæmpende midler

Effektivitet

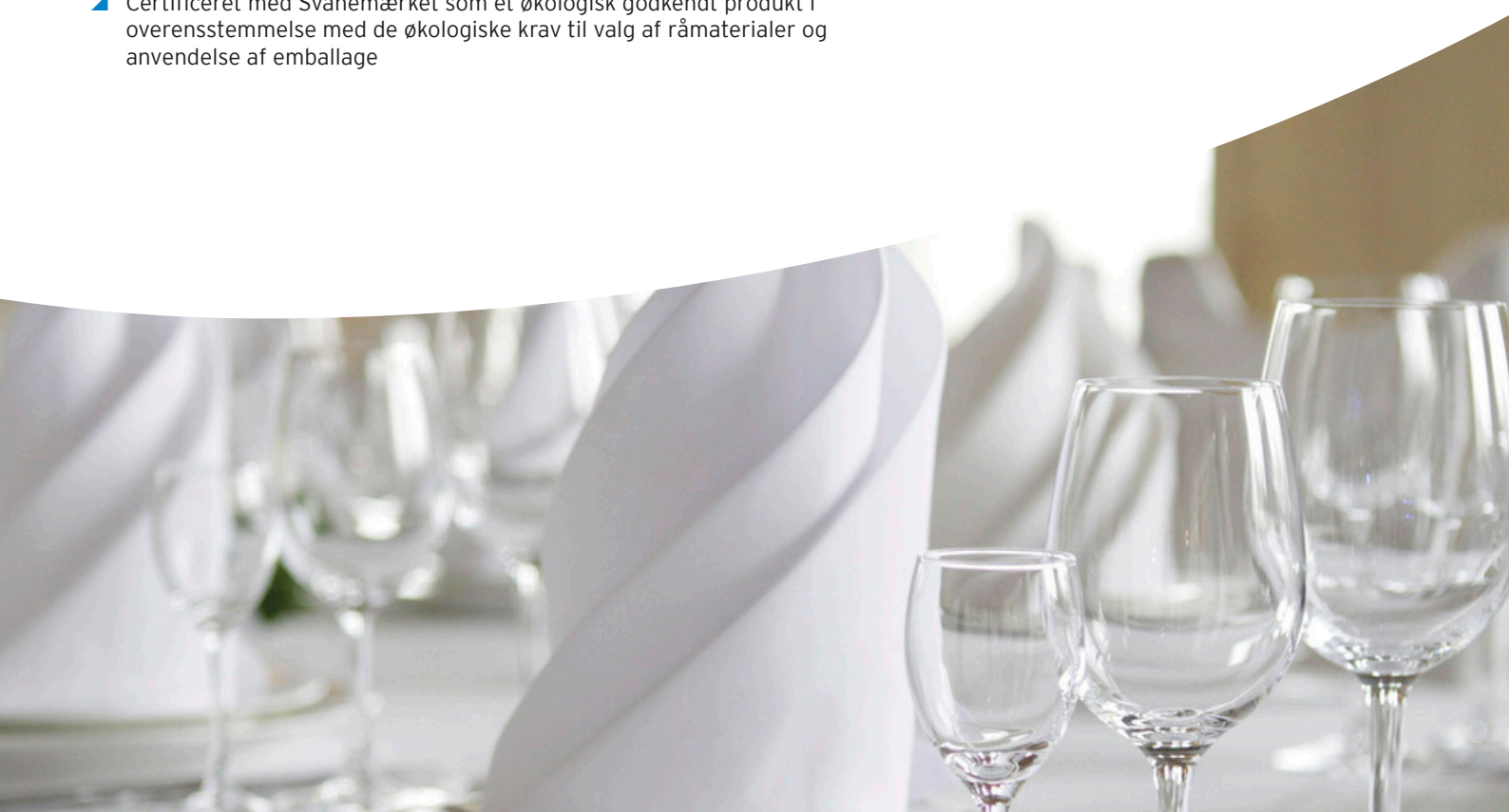
- ▲ Egnede til brug med medium hårdt vand
- ▲ Innovativ dosering forhindrer overforbrug af produktet og muliggør dermed kontrol af totalomkostningerne
- ▲ Velegnet til de mest almindelige opvaskeemner (porcelæn, rustfrit stål osv.)
- ▲ De koncentrerede blokke holder længe, minimerer opbevaringspladsen og optimerer brugsomkostningerne

Sikkerhed

- ▲ Letvægtsblokkene er sikre og nemme at opbevare, transportere og anvende/genopfylde
- ▲ En del af vores form- og farvekodede SMARTPOWER™-serie

Bæredygtighed

- ▲ Op til 99 % mindre emballage sammenlignet med standardsystemer til opvask
- ▲ Indeholder ikke klor, fosfat og fosfonat
- ▲ Op til 70 % reduktion i CO₂-udledning i forbindelse med transport i sammenligning med flydende standardsæber til opvask
- ▲ Certificeret med Svanemærket som et økologisk godkendt produkt i overensstemmelse med de økologiske krav til valg af råmaterialer og anvendelse af emballage



Brugsanvisning

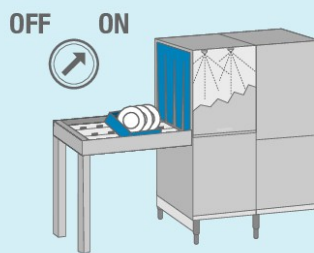


1. Se detaljeret brugsanvisning i hygiejneplanen, sikkerhedsdatabladet og på produktetiketten.

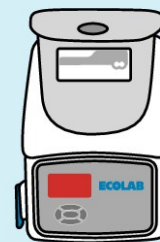


recommended

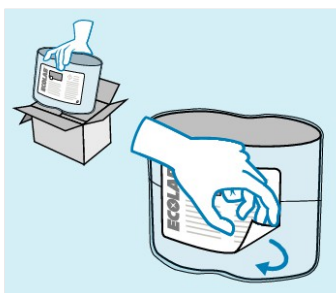
2. Brug egnet beskyttelsesbeklædning ved håndtering af det ufortyndede produkt.



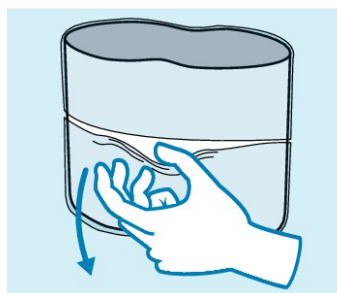
3. Vask service og køkkenredskaber i opvaskemaskinen i henhold til standardproceduren.



4. Genopfyld produktbeholderen, når kontrolskærmen angiver det (skærmen bliver rød, og der høres en alarm). Alarmen slukkes enten ved at trykke på knappen under skærmen eller ved at åbne beholderens låg.



5. Tag det nye produkt ud af emballagen. Fjern produktetiketten fra blokken, og kassér den.



6. Fjern den nederste del af plastfolien fra blokken.



7. Læg produktet i den åbne beholder i dispenseren. Fjern den øverste del af plastfolien. Skærmen bliver automatisk blå. Luk låget.



8. Bortskaf plastfolien sammen med almindeligt affald.

Særlige bemærkninger

- ▲ Er kun beregnet til brug sammen med Ecolabs doseringsenhed. Din Ecolab-specialist justerer doseringssystemet efter dine specifikke rengøringsbehov.
- ▲ Brug produktet sammen med SMARTPOWER™-skyllemidler og SMARTPOWER™-iblødsætningsmidler for at opnå de mest hygiejniske resultater.
- ▲ Dosering: 0,5 - 1,8 g/l
- ▲ (Kun til professionel brug)

Miljørådgivning

- ▲ Forsøg at fylde stativer og maskiner mest muligt op.
- ▲ For at undgå under- eller overdosering konfigurerer en Ecolab-konsulent maskinen til den korrekte koncentration.
- ▲ Vask ved den lavest mulige temperatur, der giver et hygiejnisk resultat.
- ▲ Information om bortskaffelse af tom emballage: Afleveres til genbrug som blød plastemballage

Sikkerhedsoplysninger

- ▲ Må ikke blandes med noget andet produkt.
- ▲ Se yderligere information og sikkerhedsanvisninger på produktetiketten og sikkerhedsdatabladet.

Opbevaring

- ▲ Opbevares mellem 0 °C og 40 °C og kun i den lukkede originalbeholder.

Pakkestørrelse

PRODUKT	VARENUMMER	PAKKESTØRRELSE
SMARTPOWER™ Ultra Clean	9113230	4 x 2,9 kg
SMARTPOWER™ Ultra Clean	9113250	4 x 2,9 kg
SMARTPOWER™ Ultra Clean	9113270	4 x 2,9 kg

Worldwide Headquarter
Ecolab Inc.
1 Ecolab Place, St. Paul, MN55102
1.800.35.CLEAN

European Headquarter
Ecolab Europe GmbH
Hofwiesenstrasse 349
CH-8050 Zürich
Switzerland

Ecolab Denmark
Ecolab ApS
Høffdingsvej 36
2500 Valby
Tlf: +45 36 15 85 85